

# Metodología LIFE



# Instituto LIFE

La necesidad de conservar la naturaleza mediante el mantenimiento del patrimonio natural y el fortalecimiento del compromiso del sector privado con las cuestiones ambientales configuró el escenario para la creación del **Instituto LIFE**.

Fundado en 2009, el Instituto LIFE involucra el sector privado en la conservación de la biodiversidad, guiando estratégicamente las organizaciones para garantizar la efectividad de sus agendas ambientales haciéndolas compatibles con los desafíos globales actuales.



El **Instituto LIFE** es responsable por el desarrollo técnico, gestión y expansión internacional de la **Metodología LIFE**, entre otras herramientas enfocadas en la gestión para la sustentabilidad.



# Metodología LIFE

La **Metodología LIFE** fue desarrollada para auxiliar estratégicamente las organizaciones en los procesos de toma de decisiones relacionadas a su sustentabilidad, enfocada en la manutención y la resiliencia de los servicios ecosistémicos.



Metodología robusta y cuantificable



Integra negocios y biodiversidad



Adaptable a cualquier país o región



Aplicable a negocios de cualquier tamaño o sector



La **Metodología LIFE** permite que la organización cuantifique objetivamente su impacto en los recursos naturales. Ella también orienta las organizaciones estratégicamente para garantizar la efectividad en sus acciones de conservación.

# Como Funciona

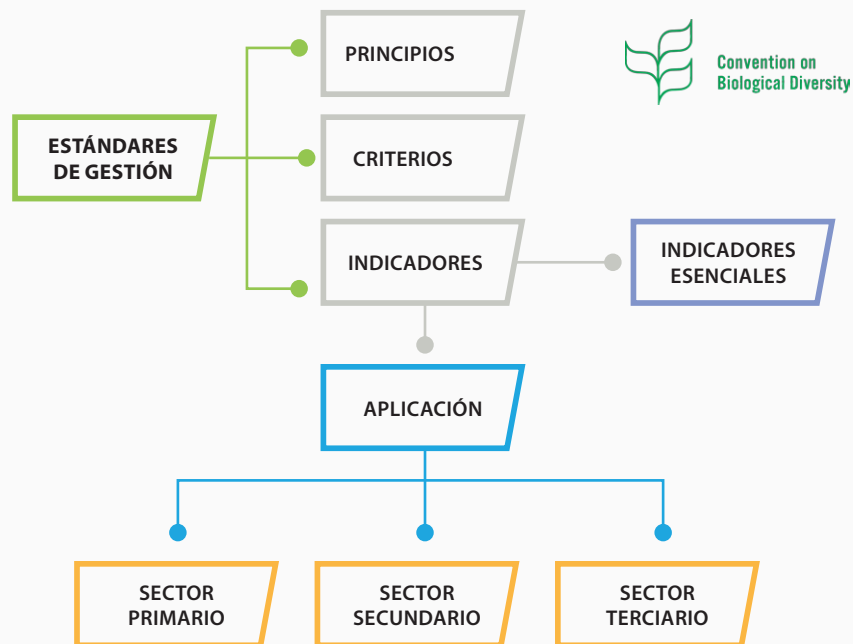
La Metodología LIFE consiste en 4 etapas:



## ETAPA 1

### *Evaluación de la gestión ambiental de la organización enfocada en biodiversidad*

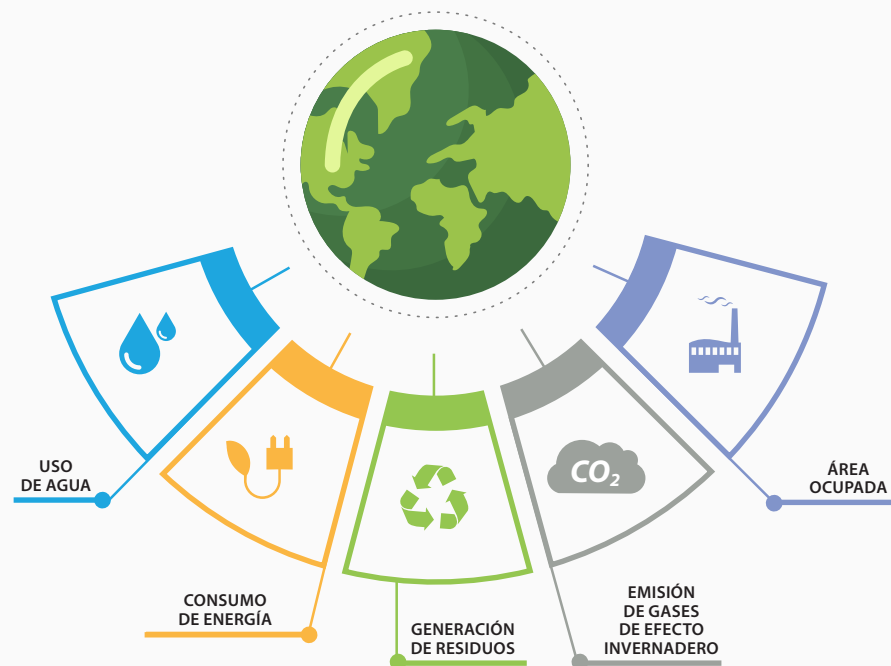
Nuestros estándares son derivados de premisas fundamentadas en los objetivos del Convenio sobre la Diversidad Biológica, y estructurados en Principios, Criterios e Indicadores.



## ETAPA 2

### *Cálculo del índice de impacto de la organización en la biodiversidad*

La organización calcula y evalúa su impacto con base en cinco aspectos ambientales (listados abajo), considerando su cantidad y severidad.





### ETAPA 3

## ***Evaluación de la efectividad de las acciones de conservación de la naturaleza implementadas por la organización***

Las acciones y estrategias de conservación implementadas son evaluadas con base en directrices dadas por la Metodología LIFE.

Las directrices incluyen un sistema de puntuación con base en (1) prioridades de conservación nacionales e internacionales y (2) efectividad de las acciones de conservación de la biodiversidad.

## ***Sistema de puntuación para las acciones de conservación:***

El sistema de puntuación destaca y reconoce las iniciativas con mayor potencial de mantenimiento de los servicios ecosistémicos y la conservación de la biodiversidad en un menor período de tiempo.



## ETAPA 4

### ***Cálculo del desempeño mínimo necesario en acciones de conservación de la naturaleza que sería requerido para compensar su impacto residual***

Con base en el impacto de la organización, es calculado el desempeño mínimo necesario en acciones de conservación.

## Certificación **LIFE**

Cualquier organización que cumpla todas las etapas de la **Metodología LIFE** y alcance el desempeño mínimo calculado en acciones de conservación puede solicitar una auditoría de tercera parte y aplicar por la **Certificación LIFE**.

**LIFE** es un organismo normalizador. Organismos certificadores independientes, acreditados por el **Instituto LIFE**, son los responsables por las auditorías oficiales de la **Certificación LIFE**.





# LIFE Key

**LIFE Key** es una herramienta que auxilia las organizaciones en la gestión, análisis y divulgación de los datos ambientales.

El uso del software también permite la evaluación de las acciones de conservación implementadas por la organización.

El software genera informes detallados y ejecutivos dando soporte al proceso de toma de decisiones.







## INSTITUTO LIFE

[www.institutolife.org](http://www.institutolife.org)

Curitiba – PR – Brasil  
[contato@institutolife.org](mailto:contato@institutolife.org)  
+ 55 41 3253 7884



**Instituto LIFE**